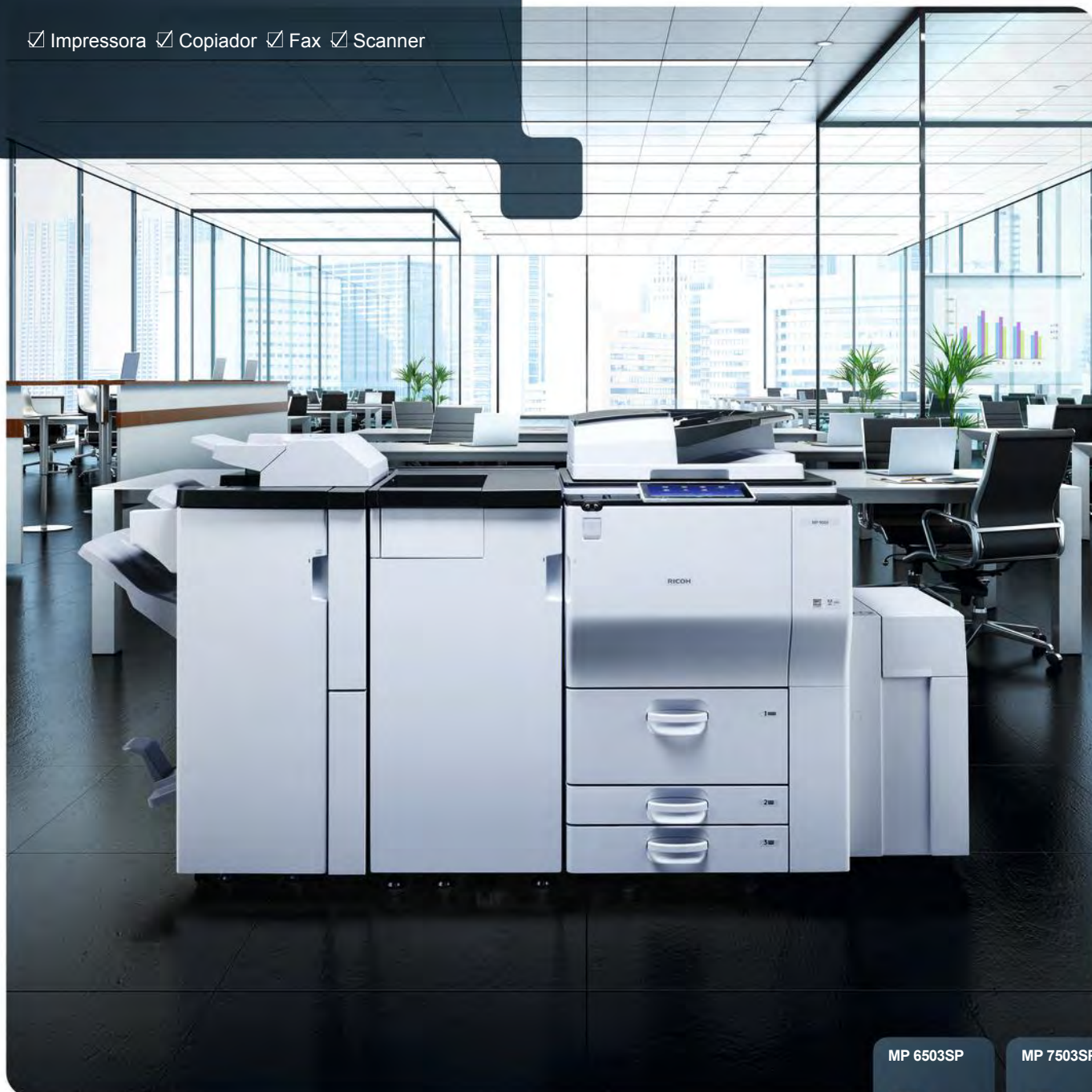


Impressora multifunções P&B



**MP 6503SP**  
**MP 7503SP**  
**MP 9003SP**

✓ Impressora ✓ Copiador ✓ Fax ✓ Scanner



MP 6503SP

65  
ppm P&B

MP 7503SP

75  
ppm P&B

MP 9003SP

90  
ppm P&B

# Introduza rapidez e produtividade no seu negócio

Transforme o seu escritório com um equipamento multifunções de qualidade profissional, especialmente criado para ambientes de impressão intensa. Com três modelos distintos – MP 6503SP, MP 7503SP e MP 9003SP – pode seleccionar de uma variedade de velocidades de impressão, mas, independentemente do modelo escolhido, irá obter alta fiabilidade, produtividade e funcionalidade, todas elaboradas para permitir um fluxo de trabalho de nível profissional. O Smart Operation Panel de 10,1 polegadas permite uma gestão de documentos muito mais intuitiva, ao mesmo tempo que assegura elevada segurança em todo o seu trabalho.

- Impressão consistente e de alta qualidade
- Experiência de utilizador nativo e operação simplificada com o painel tátil intuitivo de 10,1 polegadas
- Resolução rápida de bloqueios com o indicador LED de localização de encravamentos
- Inclui tecnologia de minimização de desperdícios de toner, sendo o TCO mais baixo
- Bandejas de grande capacidade para manter o equipamento a funcionar durante mais tempo







### **Eleve a funcionalidade a outro nível.**

O Smart Operation Panel de 10,1 polegadas permite uma utilização tátil muito simples e intuitiva para que todas as funções sejam sempre fáceis de aceder. As avançadas capacidades de software incluem a integração com a nossa gama de tecnologias de melhoria de fluxo de trabalho, incluindo o Streamline NX, o GlobalScan NX e o RICOH Scan CX; adicionalmente, a facilidade de utilização e a personalização da página inicial permitem a cada colaborador aceder de forma eficiente e segura a todas as funções disponíveis.

### **Poupe tempo, energia e dinheiro.**

Para além de uma variedade de outras funções, estes equipamentos vêm equipados com um sensor de deteção de pessoas para uma produtividade melhorada. Isto significa que o multifunções entra em modo de funcionamento assim que o utilizador se aproximar dele, sendo necessário esperar menos tempo até que o equipamento aqueça. Esta gama de equipamentos também consome menos energia com o modo de poupança de energia ECO, o que significa que não irá poupar só em tempo, irá também poupar em custos de operação.

# Aumente a produção.

## Fluxo de trabalho contínuo.

Qualquer ambiente de trabalho profissional requer tecnologia fiável. Estes robustos multifunções A3 a P&B de gama alta são equipamentos em que pode confiar - independentemente do volume de trabalho. Obterá resultados de nível profissional, velocidade de impressão e capacidade de um serviço de outsourcing, com a segurança extra de dispor internamente de todas as funcionalidades que estes multifunções oferecem.



## Resultados rápidos com tecnologia inteligente.

Com três velocidades de impressão distintas – 65, 75 e 90ppm – cada equipamento adequa-se a uma variedade de ambientes de trabalho intenso. Suportam apps e software da Ricoh, para que possa tirar ainda mais partido do equipamento. Estes multifunções topo de gama combinam velocidade, fiabilidade e qualidade, sendo ideais para trabalhos flexíveis e de grande volume.



## Escolha sempre a opção inteligente.

O inovador Smart Operation Panel de 10,1 polegadas da Ricoh irá mudar a maneira como interage com os seus equipamentos multifunções. Este painel de controlo tipo tablet oferece inúmeras vantagens de utilização, para além de promover a produtividade e a capacidade das aplicações, de forma a melhorar a operação e o fluxo de trabalho. Toque, deslize, prima e já está.





# Tecnologia inteligente. Modo de trabalho avançado

## Qualidade contínua com controlo de custos.

Estes multifunções não são só robustos e rápidos; vêm também equipados com uma vasta variedade de funcionalidades. Incluem funções inovadoras, como finalizadores e uma unidade de multidobragem que permite dobrar documentos num conjunto de estilos diferentes, o que significa que pode criar cartas e faturas prontas a serem inseridas nos envelopes e evitar o recurso a serviços de outsourcing.



## Menos espera, maior produtividade.

Estes equipamentos multifunções são os mais eficientes e funcionais de sempre. Minimizam o seu impacto no ambiente. Tem inovações como o sensor de deteção de pessoas. Este permite que o equipamento fique operacional quando o utilizador se aproxima para que possa continuar com o trabalho sem demora. As funções de poupança de energia ajudam a controlar os custos e a manter uma produção contínua e de qualidade.



## Eficiência integrada.

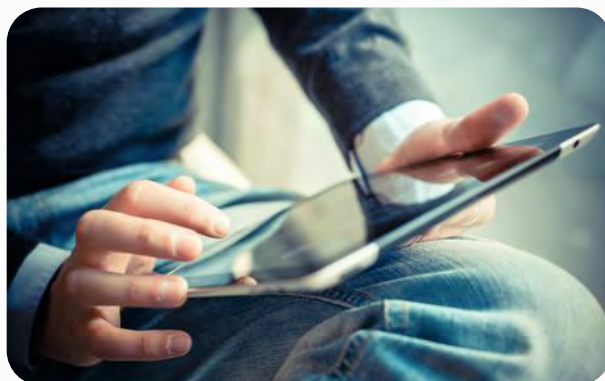
Temos a solução para trabalhos grandes e prazos pequenos. As apps descarregáveis para as funções integradas ajudam a eliminar áreas sombreadas, permitindo que folhas de originais ou livros possam ser lidos com a tampa do SPDF aberta, minimizando o desperdício de toner, baixando os custos de operação e cumprindo os prazos. Incluem também bandejas de grande capacidade e uma rápida velocidade de leitura.



# Todas as funções de segurança de que necessita.

## Segurança em toda a gama.

Sabemos que a segurança é cada vez mais importante. Especialmente se se considerar que cada vez mais dispositivos estão ligados à rede - e uns aos outros. Estes equipamentos estão configurados para o ajudar a definir a sua política de segurança de rede ou gerir normas corporativas e assegurar-se de que os seus dados estão o mais seguros possível.



## Fácil de ligar e, ainda assim, seguro.

Quando está fora do escritório, pode precisar de imprimir a partir de uma vasta gama de dispositivos. Oferecemos-lhe apps e hardware para lhe garantir – a si e aos seus clientes – que pode fazer isso em segurança. A intuitiva Network-Security Setting também permite configurar o seu multifunções de forma segura. Só precisa de configurar a instalação através do Web Image Monitor – o que lhe permite definir níveis de segurança com o mínimo de confusões.

# Funções fundamentais para as comunicações empresariais



- 1 Acesso fácil com o intuitivo Smart Operation Panel.
- 2 Bandejas standard de 4300 folhas para evitar carregamentos de papel frequentes.
- 3 Unidades para folhetos com 2000 páginas com agrafadores de 65 páginas.
- 4 Bandeja de alimentação manual de 100 folhas para papel até 300 g/m<sup>2</sup>.
- 5 Unidade de multidobragem com suporte até 6 tipos de dobragem para soluções de impressão criativas.
- 6 Insensor de capas para inserir folhas/capas coloridas pré-impressas.
- 7 Leitor USB/SD para imprimir/digitalizar a partir de dispositivos de memória.
- 8 Bandeja de grande capacidade de 4000 folhas A4 para maior produtividade.

# MP 6503SP/MP 7503SP/MP 9003SP

PRINCIPAIS ESPECIFICAÇÕES TÉCNICAS

## GERAL

Tempo de aquecimento:	20/20/300 segundos
Velocidade da primeira cópia:	3,2/3,2/2,9 segundos
Velocidade de produção contínua:	65/75/90 páginas por minuto
Memória:	Standard: 2 GB
Disco rígido:	Standard: 320 GB
Dimensões (L x P x A):	690 x 803 x 1 161 mm
Peso:	200 kg
Fonte de alimentação:	220 - 240 V, 50/60 Hz

## COPIADOR

Processo de cópia:	Leitura com feixe laser quádruplo e impressão eletrofotográfica
Cópia múltipla:	Até 999 cópias
Resolução:	600 dpi
Zoom:	De 25% a 400% em variações de 1%

## IMPRESSORA

Linguagem da impressora:	Standard: PCL5e, PCL6, Impressão direta de PDF Opcionais: XPS, Adobe® PostScript® 3™, IPDS
Resolução de impressão:	Máximo (300 x 300 dpi, 600 x 600 dpi, 1200 x 1200 dpi)
Tipos de letra:	PCL (Escaláveis: 45 tipos de letra, Bitmap: 6 tipos de letra, Tipos de letra internacionais: 13 Intellifonts), PS3 (136 Tipos de letra Roman), IPDS (108 tipos de letra)
Interface:	Standard: Slot SD, Interface USB Host, Ethernet 10 base-T/100 base-TX/1000 base-T Opcionais: IEEE bidirecional, Wireless LAN (IEEE 802.11a/b/g/n), USB 2.0 (Type B)
Protocolo de rede:	TCP/IP (IP v4, IP v6)
Ambientes Windows®:	Windows® Vista, Windows® 2000, Windows® 8, Windows® 8.1, Windows® Server 2003, Windows® Server 2003R2, Windows® Server 2008R2, Windows® Server 2012, Windows® Server 2012R2
Ambientes Mac OS:	Macintosh OS X v10.7 ou posterior
Ambientes UNIX:	UNIX Sun® Solaris HP-UX SCO OpenServer RedHat® Linux IBM® AIX
Ambientes SAP® R/3®:	SAP® R/3®
Outros ambientes suportados:	AS/400® utilizando OS/400 Host Print Transform IBM iSeries

## SCANNER

Velocidade de leitura:	Máximo de 120 (simplex)/220 (duplex) originais por minuto
Resolução:	Máximo (600 dpi)
Formato do original:	A3, A4, A5, B4, B5

Scan to:

E-mail, Pasta

## FAX

Circuito:	PSTN, PBX
Compatibilidade:	ITU-T (CCITT) G3
Resolução:	Standard: 8 x 3,85 linha/mm, 200 x 100 dpi, 8 x 7,7 linha/mm, 200 x 200 dpi Opcionais: 8 x 15,4 linha/mm, 400 x 400 dpi, 16 x 15,4 linha/mm, 400 x 400 dpi
Velocidade de transmissão:	G3 (2 segundo(s) (200 x 100 dpi, JBIG), 3 segundo(s) (200 x 100 dpi, MMR))
Velocidade do modem:	Máximo: 33,6 Kbps

## SUPORTES DE PAPEL

Formato de papel recomendado:	Bandeja(s) de papel standard: A3, A4, A5 Band. de alimentação manual: A3, A4, A5, A6
Capacidade de entrada de papel:	Standard: 4 300 folhas Máximo: 8 300 folhas
Capacidade de saída de papel:	Máximo: 3 500 folhas
Gramagem do papel:	52 - 300 g/m²

## ECOLOGIA

Consumo de energia:	Máximo: 1 900 W Modo de prontidão: 261/261/290 W ou menos Modo poupança de energia: 165/167/198 W Modo de suspensão: Inferior a 0,9 W TEC (Consumo Elétrico Típico): 4,9/5,4/12,6 kWh
---------------------	---

## OPÇÕES

Pega do ADF, Bandeja de grande capacidade para 4000 folhas, Bandeja de grande capacidade lateral, Unidade de bandeja para A3, Finalizador para 3000 folhas com capacidade de agrafagem para 65 folhas, Finalizador para 3000 folhas com capacidade de agrafagem de 100 folhas, Finalizador de folhetos para 2000 folhas com capacidade de agrafagem para 65 folhas, Kits de furação, Caixa de correio com 9 bandejas, Insensor de capas, Unidade de folhas com abas, Bandeja de cópias, Kit para acerto das coleções, Kit de ligação de dois copiadorees em paralelo, IEEE 1284 bidirecional, Wireless LAN (IEEE 802.11a/g/n), Servidor USB para segundo interface de rede, PostScript3, Unidade IPDS, Kit de interface para contador, Conversor do formato de ficheiros, Suporte para contador externo, Suporte para leitor de cartões, Unidade de Data Overwrite Security (versão certificada), Copy Data Security Unit, Unidade de ligação de fax, Kit de 2.ª porta de Fax Super G3, Memória de fax, Opção de fax, Unidade multidobragem, Unicode Font Package for SAP, Unidade de OCR, Impressão direta XPS, Disco rígido com funções de segurança adicionais, Suporte para teclado, Leitor NFC, Porta NIC2

## CONSUMÍVEIS

Capacidade do toner:	Preto: 43 000 impressões
----------------------	--------------------------

Para obter mais informações sobre modelos disponíveis, opcionais e software, consulte o seu distribuidor local da Ricoh.



Com certificações ISO9001, ISO14001 e ISO27001

Todas as marcas e/ou nomes de produtos são marcas comerciais dos respetivos proprietários. As especificações e o aspeto externo estão sujeitos a alterações sem aviso prévio. A cor do equipamento pode variar da cor apresentada no catálogo. As imagens neste catálogo não são fotografias reais e podem existir pequenas diferenças de pormenor.

Copyright © 2016 Ricoh Europe PLC. Todos os direitos reservados. Este catálogo, os seus conteúdos e/ou formatação não podem ser modificados e/ou adaptados, copiados parcialmente ou no todo e/ou incorporados noutros trabalhos sem a prévia permissão por escrito por parte da Ricoh Europe PLC.



www.rexrotary.com