

## Multi-tarefas eficientes a preto e branco



# Desempenho multifacetado

Os MFP A4 a preto e branco SP 3500SF/SP 3510SF proporcionam-lhe novas e inteligentes formas de imprimir, copiar, digitalizar e enviar faxes. Reduzem significativamente os seus custos e melhoram a rapidez e agilidade do seu negócio. Estes equipamentos estão equipados com todas as características que se podem esperar de um MFP topo-de-gama em termos de velocidade, qualidade de imagem e opções de suportes de papel. Além do mais são compactos e de fácil manutenção.



- Produtividade: 28 cpm.
- 1200 x 1200 dpi de resolução.
- Painel de operação LCD de 4 linhas personalizável.
- Segurança & gestão da rede.
- Funções amigas do ambiente.

## Muito fáceis de utilizar



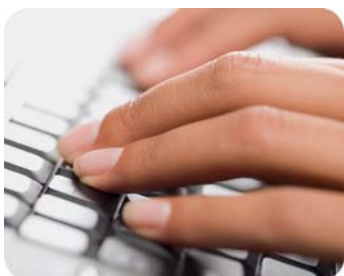
### SIMPLES DE UTILIZAR E MANTER

Como todos os produtos Rex-Rotary, os SP 3500SF/SP 3510SF são extraordinariamente fáceis de utilizar - em parte graças ao seu painel de operação LCD de 4 linhas com 10 teclas numéricas. Além disso, a sua manutenção também é simples. O cartucho único tudo-em-um é fácil de colocar e elimina a necessidade de ter vários consumíveis para um só equipamento.



### DESIGN COMPACTO

Suficientemente compactos para serem colocados de forma discreta numa secretária, os SP 3500SF/SP 3510SF ocupam pouco espaço. O design simples permite otimizar o espaço do escritório e torna a sua utilização intuitiva.



### FUNÇÕES DE FAX AVANÇADAS

Os SP 3500SF/SP 3510SF incluem uma eficiente tecnologia de fax para assegurar as suas comunicações. Pode reduzir os custos com a linha telefónica graças ao avançado Internet fax.T 37, ou simplesmente mudar para IP-Fax, PC-Fax ou G3-Fax. Os faxes recebidos podem ser enviados para os endereços de e-mail seleccionados, pelo que é possível receber os documentos em qualquer computador.

## SP 3500SF/SP 3510SF

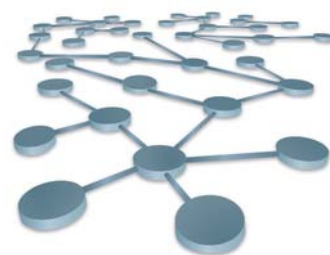


### RAPIDAMENTE DISPONÍVEIS

- Aquecimento: menos de 30 segundos (desde modo desligado)
- Tempo de primeira cópia: menos de 8 segundos.
- Velocidade de impressão: 28 páginas por minuto.
- Capacidade máxima: 550 folhas.
- Resolução de impressão até 1200 dpi.

### FÁCIL GESTÃO DO EQUIPAMENTO

Podemos gerir facilmente as definições do sistema, o estado e os níveis dos consumíveis e efectuar remotamente outras tarefas administrativas através do Web Image Monitor. Com o Web SmartDeviceMonitor exclusivo da Rex-Rotary controlar a produção de sistemas em rede é fácil e rápido, enquanto o @Remote recolhe dados operacionais que permitem fazer uma gestão mais eficiente dos seus equipamentos. Instalar um driver é igualmente simples.



### DIGITALIZAÇÃO EFICIENTE DE DOCUMENTOS

Digitalize facilmente todo o tipo de documentos e envie-os para quem quiser através do scan to e-mail ou para pastas em rede através do scan-to-folder. A digitalização a cores e a cópia de cartão ID acrescentam uma nova dimensão: copie ambos os lados de um cartão para um lado de uma folha com uma operação rápida e simples. A digitalização frente e verso é fácil de utilizar graças ao ARDF standard do SP 3510SF.

### AMIGOS DO AMBIENTE

Na Rex-Rotary ajudamos a reduzir a sua pegada ecológica. Os SP 3500SF/SP 3510SF têm funções amigas do ambiente tais como o modo de suspensão, gestão de quotas de utilização, duplex (SP 3510SF), envio de faxes sem papel e modo de poupança de energia. Além do mais, os produtos Rex-Rotary cumprem as normas Energy Star o que significa que durante a geração da energia necessária ao seu funcionamento é produzido menos CO2.



# SP 3500SF/SP 3510SF

## GERAL

Tempo de aquecimento:	30 segundos
Velocidade da primeira página:	8 segundos
Velocidade de saída contínua:	28 páginas por minuto
Memória:	Standard: 128 MB
Dimensões (L x P x A):	420 x 397 x 442/464 mm
Peso:	17,5/19 kg
Fonte de alimentação:	220 - 240 V, 50/60 Hz

## COPIADOR

Processo de cópia:	Leitura com feixe laser e impressão electrofotográfica
Cópias múltiplas:	Até 99 cópias
Resolução:	600 x 600 dpi
Zoom:	De 25% a 400% em variações de 1%

## IMPRESSORA

Linguagem da impressora:	Standard: PCL6, emulação PostScript® 3™
Resolução de impressão:	Máximo: 1 200 x 1 200 dpi
Interface:	Standard: USB 2.0, Ethernet 10 base-T/100 base-TX
Protocolo de rede:	TCP/IP, IPP
Ambientes Windows®:	Windows® XP Windows® Vista Windows® 7 Windows® Server 2003 Windows® Server 2008 Windows® Server 2008R2
Ambientes Mac OS:	Macintosh OS X v10.4 ou superior

## SCANNER

Resolução de digitalização:	Scanner: Up to 1,200 x 1,200 dpi Driver: Up to 19,200 x 19,200 dpi
Modo de digitalização:	A preto, Escala de cinzentos, A cor integral
Formato do original:	A4
Drivers incluídos:	TWAIN de rede, Scanner utility

## FAX

Circuito:	PSTN, PBX
Compatibilidade:	ITU-T (CCITT) G3
Resolução:	8 x 3,85 linha/mm, 100 x 100 dpi 8 x 7,7 linha/mm, 200 x 200 dpi
Método de compactação:	MH, MR, MMR, JBIG
Velocidade do modem:	Máximo: 33,6 Kbps
Velocidade de leitura:	5 segundos
Backup de memória:	Sim

## SUPORTES DE PAPEL

Formato de papel recomendado:	A4, A6, B5, B6
Capacidade de entrada de papel:	Standard: 250 folhas Máximo: 550 folhas
Capacidade de saída de papel:	Máximo: 125 folhas
Gramagem do papel:	Bandejas de papel standard: 52 - 162 g/m <sup>2</sup> Bandejas de papel opcionais: 60 - 105 g/m <sup>2</sup> Bandeja de alimentação manual: 52 - 162 g/m <sup>2</sup> Bandeja de duplex: 60 - 105 g/m <sup>2</sup>

## AMBIENTE

Consumo de energia:	Máximo: 895 W
	Temporizador de poupança de energia: 10 W

## OPÇÕES

1 x bandeja de papel de 250 folhas

## CONSUMÍVEIS

Capacidade do cartucho:	Preto: 2500/6400
-------------------------	------------------

Para obter mais informações sobre modelos disponíveis, opcionais e software, consulte o seu distribuidor local da Rex-Rotary.



Certificação ISO9001, certificação ISO14001

Todas as marcas e/ou nomes de produtos são marcas comerciais dos respectivos proprietários. As especificações e o aspecto externo estão sujeitos a alterações sem aviso prévio. A cor do equipamento pode variar da cor apresentada no catálogo. As imagens neste catálogo não são fotografias reais e podem existir pequenas diferenças de pormenor.

Copyright © 2012 Ricoh Europe PLC. Todos os direitos reservados. Este catálogo, os seus conteúdos e/ou disposição não podem ser modificados e/ou adaptados, copiados parcialmente ou no todo e/ou incorporados noutros trabalhos sem a prévia permissão por escrito por parte da Ricoh Europe PLC.

[www.rexrotary.com](http://www.rexrotary.com)

Para obter mais informações, contacte